



everiwa Charger Share マンションへの導入ご提案

2023年10月

パナソニック株式会社
エレクトリックワークス社
新規事業推進室

Panasonic

Panasonic

企業名	パナソニック株式会社
主要事業内容	家電・空質空調・食品流通・電気設備・デバイス等の開発・製造・販売
従業員数	約97,000人
グループ会社	178拠点

パナソニックホールディングス株式会社

パナソニック株式会社

中国・北東アジア社

くらしアプライアンス社

空質空調社

コールドチェーンソリューションズ社

エレクトリックワークス社

新規事業推進室

EV充電器の製造・販売



×

利用者と所有者をつなぐシェアリングサービス



everiwa
Charger Share



everiwa Charger Shareとは



普通充電器のホストとユーザーをつなぐプラットフォームを提供



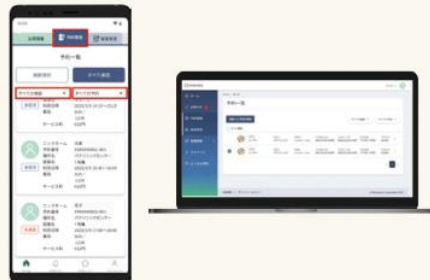
📍 スポット検索

登録した充電器が地図上に表示され
ユーザーから検索される



📅 予約

スマートフォンやパソコンで
現在の予約状況を簡単に確認



💰 オンライン決済

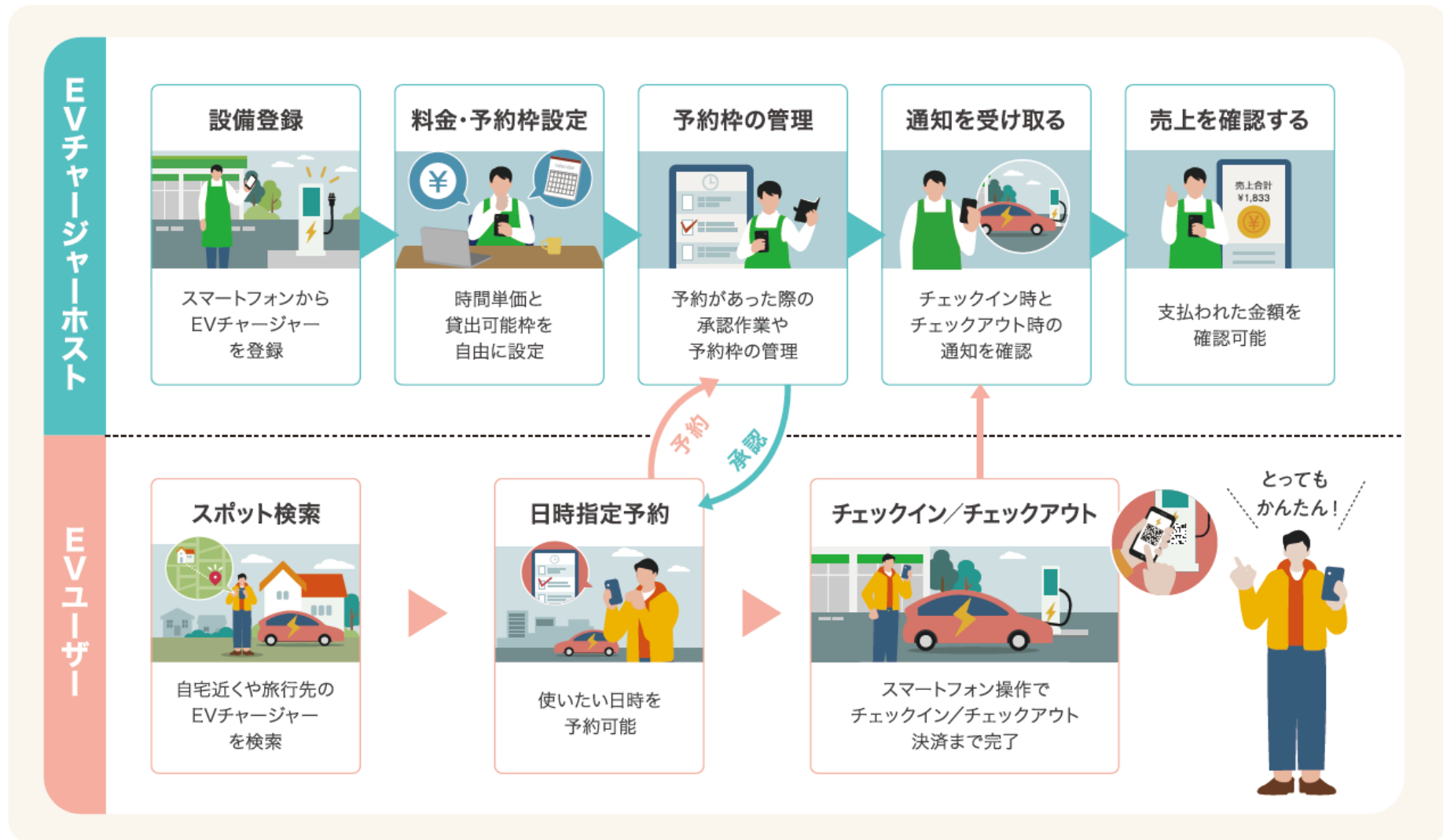
everiwa Walletを利用して
オンライン上で決済が完了



 everiwa
wallet
everiwa Wallet (銀行口座・
クレジットカードからチャージ)
で都度払い

※「everiwa wallet」は必ず銀行が提供する
決済サービスです。

ホストが設定した予約枠をユーザーが予約して充電に利用

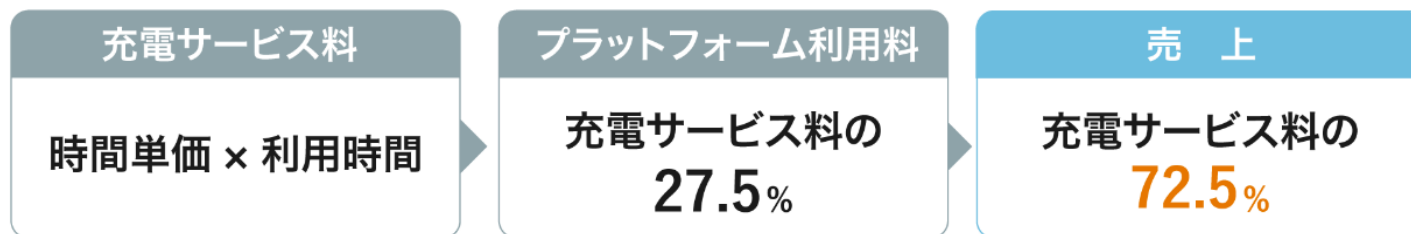


登録費用は無料、貸し出した際に売上がホストに入る仕組み

初期費用必要なし



ユーザーが支払った料金からプラットフォーム利用料を差し引いたものが売上



※時間単価はホストが設定

※ 時間単価は1円から設定が可能
※ 1円以下の場合は切り上げ計算

普通充電器であればメーカー問わずにご利用可能

新設だけでなく、既設の充電器でもご利用可能です

パナソニックの普通充電器



コンセントタイプ



壁面
ボックスタイプ



ケーブル搭載タイプ

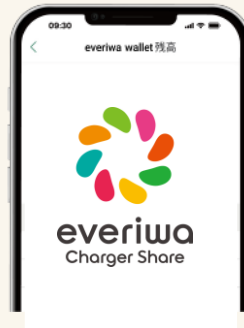


スタンドタイプ

+

他社製でも
OK

充電器を登録するだけで課金運用が可能

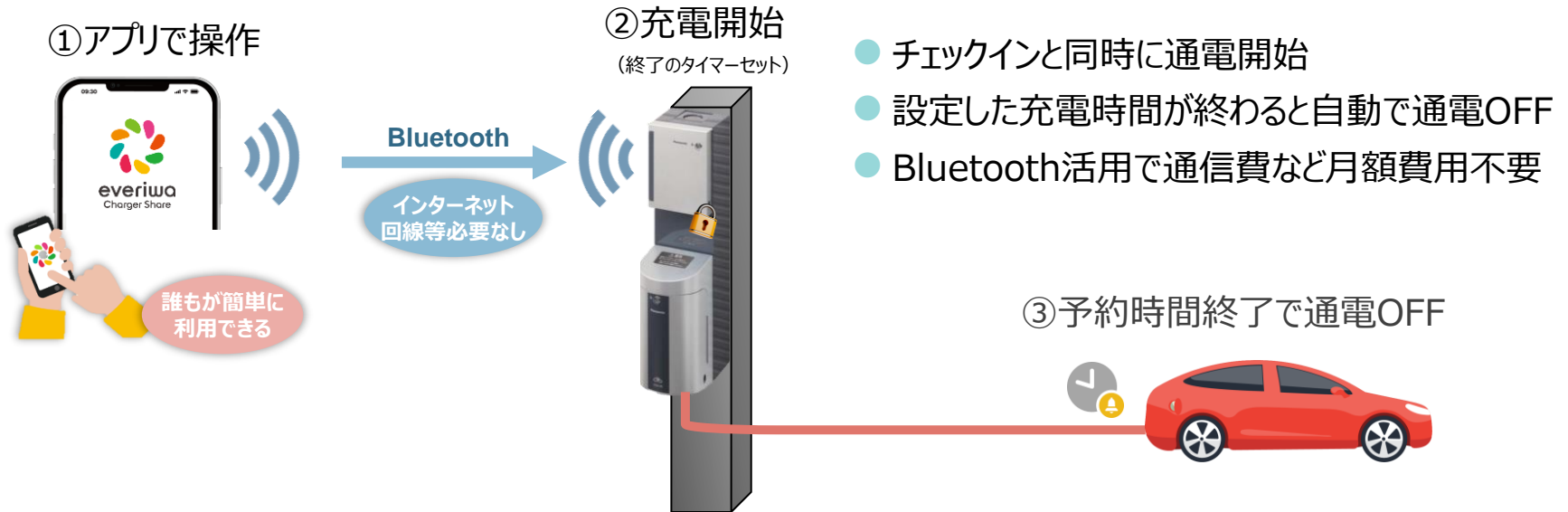


アプリをダウンロードして機器登録後
充電器に2次元コードシールを貼って準備完了



2次元コード読み取りで
システムと簡単連携

E Vコンセントに対応した通電制御スイッチがアプリと連携





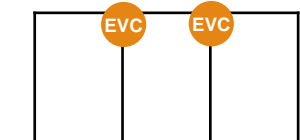
集合住宅におけるEV導入課題へのソリューション

E V 充電器導入時・運用面での課題を解決

導入コストをおさえたい

専用車室毎に充電器を設置せずとも複数車室でシェアリングが可能。「空いていれば利用可」「予約して利用」と運用方法は選べます。

まずは、初めの1基を



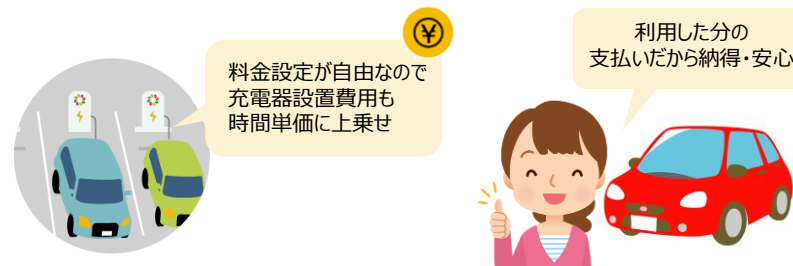
EV 3 台分を充電器2基設置でシェア



EV 4 台分を充電器2基設置でシェア

住民の不公平感をなくしたい

利用した分の料金が課金されるのでEV保有住民とそうでない方/たくさん充電する方とそうでない方等不公平感がありません。



マンション住民だけに貸出したい

マンション住民だけが利用できるよう特定ユーザーでの運用が可能。反対に住民外へもオープンに貸出し収益を得ることもできます。

マンション住民だけに提供



運営を管理会社をお願いしたい

利用者や予約の管理、売上確認などをPCで行える専用WEBサイトをご用意。マンション管理会社など第三者での運営も可能です。

