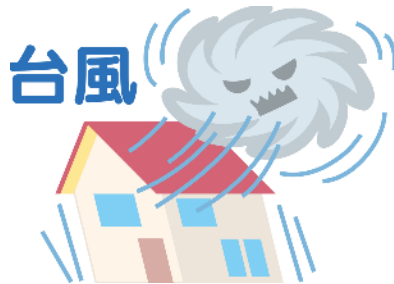


## Carbon Neutral Society by2050

マンション・集合住宅へのEVステーション  
(充電器) 導入をアシストします！

☆ 太陽光・蓄電池・V2Hによる停電対策！



2023/10/09

株式会社エクシオテック



## トレンド

### ★EVステーション導入に向けまして

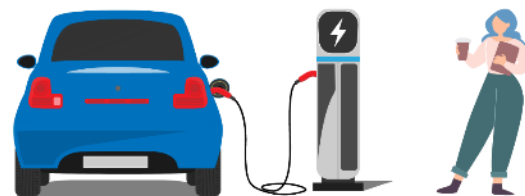
ご存知の様に、日本政府は**2050年までに二酸化炭素などの温室効果ガス排出をゼロ**にする目標を掲げており、2030年代半ばに国内の新車販売を全てハイブリッド車（HV）や電気自動車（EV）などに切り替え、**ガソリン車の販売を事実上禁止する方針を打ち出しています**。また世界各国においても、2030年～35年頃にガソリン車の販売を禁止する方針が打ち出されています。

世界中が地球温暖化問題に取り組む中、各自動車メーカーからも多くの電気自動車の販売が予定されており、EVステーション導入は利便性やサービスの向上とともに、コストの削減をもたらします。同時に企業へのESG『**環境（Environment）、社会（Social）、企業統治（Governance）**』投資を促進し、CO2削減とともに**企業価値向上**にも貢献致します。

### ★ビジネス概要

- ① EVステーション設備導入・運用サポート
- ② 課金マネージメントシステム導入
- ③ **太陽光・蓄電池・V2H導入**

1. **マンション（集合住宅）** 向け、普通充電サービス
2. 事業者向け、急速充電／普通充電サービス
3. ホテル向け、普通充電サービス



スマホアプリを活用



補助金の活用

経済産業省  
Ministry of Economy, Trade and Industry

東京都  
TOKYO METROPOLITAN GOVERNMENT

## ★会社紹介および工事実績につきまして


### ご紹介

会社名	株式会社エクシオテック
英文社名	EXEO TECH CORPORATION
設立	昭和23年 5月 20日 <b>(70年以上のビジネス)</b>
本社所在地	東京都大田区平和島四丁目1番23号 03-6404-2600 (代表)
代表者	代表取締役社長 浅野 健志
資本金	4億5千万円
従業員数	826名 (2022年 3月31日現在)
売上高	340億円 (2021年4月～2022年3月期)
株主	エクシオグループ株式会社

・電気・通信・土木に関する建設業を営む会社です

### ○主なEVステーション設置先 (2012年より)

- 自動車販売店
- スーパー・ホームセンター・家電量販店
- ショッピングセンター(複合商業施設)
- コンビニエンスストア
- 公共駐車場(空港駐車場など)
- ゴルフ場
- テーマパーク・リゾート施設
- 道の駅
- 一般企業(工場、倉庫、事務所など)
- マンション・集合住宅



・現在までに概ね**1000基程度**の充電器を設置しております

### ○主な太陽光設置先 (2002年より)

- 学校
- 太陽光発電所
- データセンター
- 戸建住宅
- 集合住宅
- 製造工場
- 一般企業




・現在までに概ね**400MW程度**の太陽光を設置しております

※実績につきましては、グループ企業全体の数値を含めております

## 仕様

### ★EVステーションのご紹介：マンション・集合住宅向け（普通充電）

①



Panasonic: 6kW/3kW

②

コンセントタイプ



Panasonic: 3kW

③



日東工業: 6kW/3kW

④



河村電器産業: 3kW



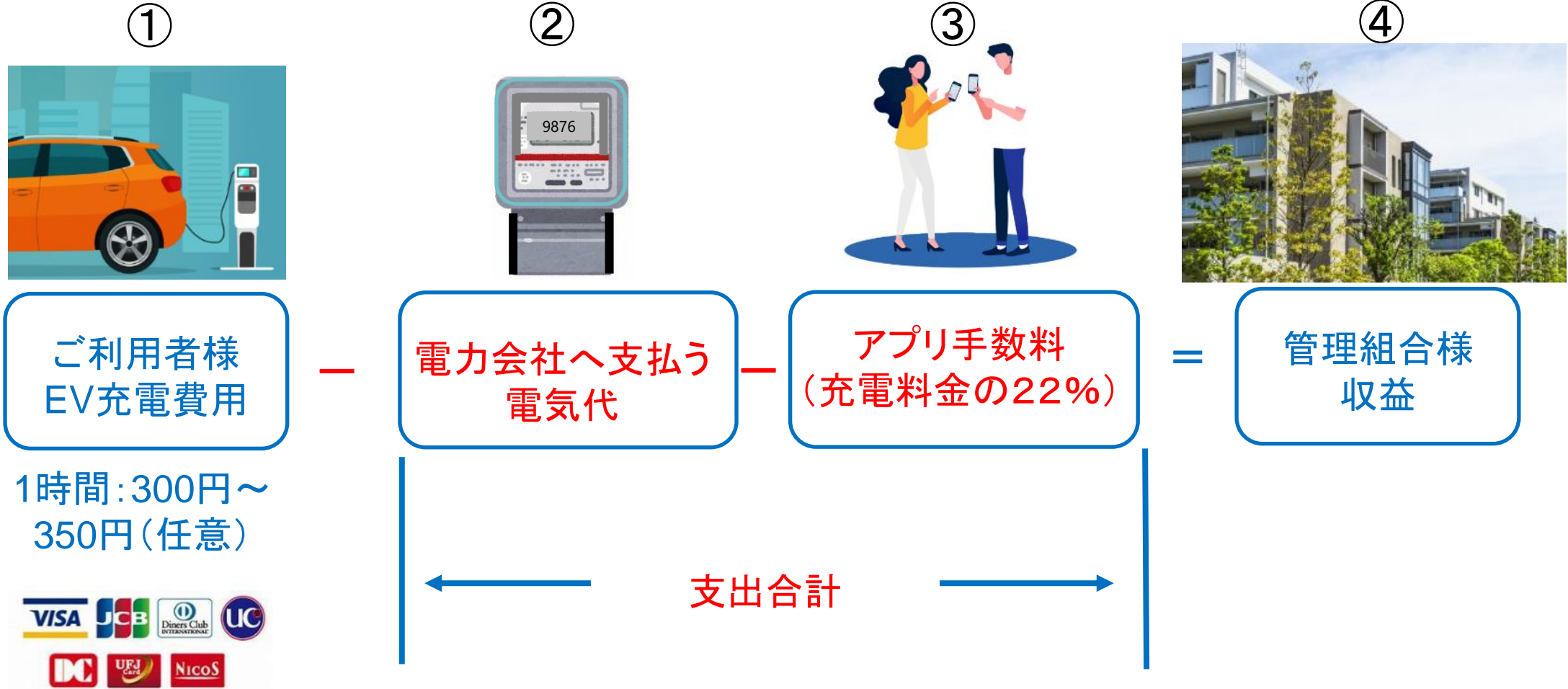
・補助金対応機種であれば概ねOK！

課金コントロール

※目安としましては、バッテリー40kwhのEVで、充電時間は7～8時間程度になります（6kWの場合）

## ★課金マネージメントシステムのご紹介

### 受益者負担の仕組み



## 補助金

## ★補助金申請代行：コスト目安（機器費＋工事費）

- 補助金の最大限利用チャンス……初期費用大幅削減：経産省・東京都

※普通充電の場合、概ね8割程度が目安

EVステーション	課金機能	設置台数	総額 (機器＋工事)	補助金見通し	実質ご負担金	備考
普通充電器	○	2	280万円	230万円	50万円	

※工事費は条件により大幅に異なります



一般社団法人  
次世代自動車振興センター



クール・ネット東京  
東京都地球温暖化防止活動推進センター

※EV充電器は管理組合様にご購入頂きますので、お客様資産となります

## ★太陽光 & 蓄電池 & V2H.....災害発生時の**停電**にそなえる

**BCP対策**



太陽光モジュール

# 災害

※1. 停電発生時には、太陽光を自動運転に切り替え、V2Hと蓄電池から逆潮流させることで、**数日間電気が利用可能になります**

※2. **すべての工程が補助金対象となります**

パワーコンディショナー



一般充電器



蓄電池:5~10Kwh



V2H:5~6kW



充電



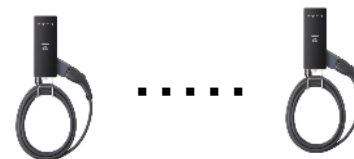
放電



災害発生時



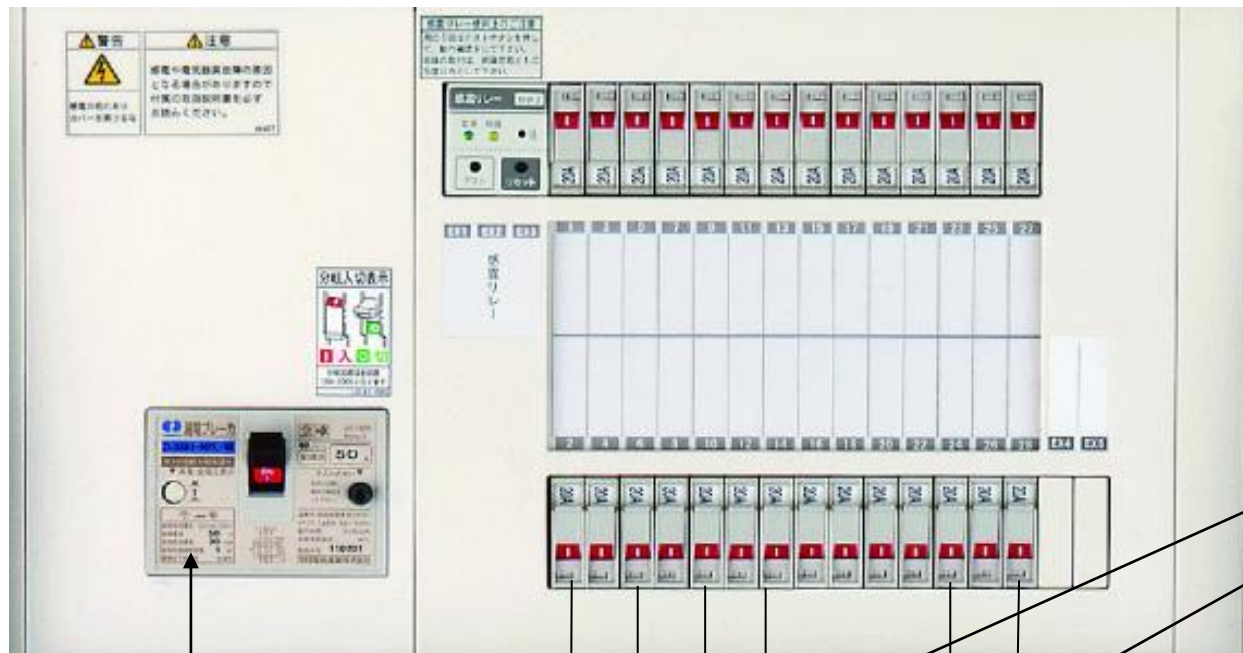
課金アプリ



3kW/6kW充電器

## ★共用部分電盤の詳細と特定回路

## バックアップ回路

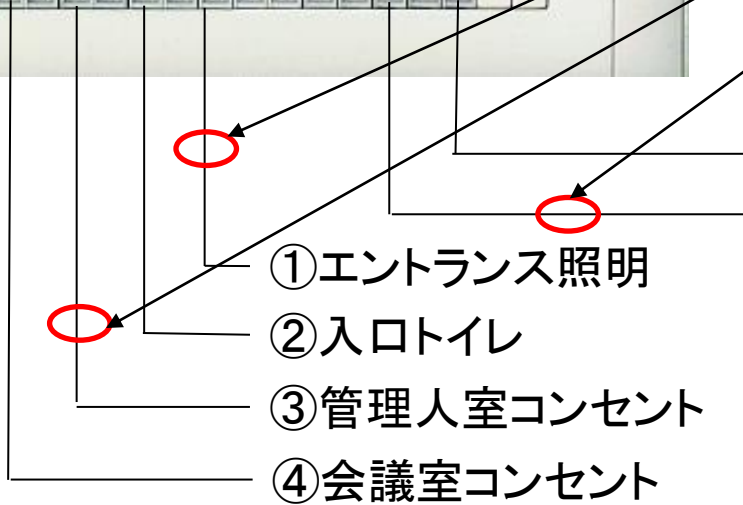


メインブレーカ

重要な回路のみ  
活かす！



6kW : 100V60A



- ⑤ 倉庫照明
- ⑥ エントランスコンセント
- ⑦ エントランスエアコン
- ⑧ 会議室エアコン
- ⋮
- ⋮

# 避難



管理組合集合場所



## 事例①

### ★参考事例(太陽光)・・・2023/07竣工

- ①太陽光規模・・・10kW
- ②運用・・・自家消費
- ③年間発電見込み・・・約20万(20円/1kwhで換算)



完成



搬入



気温計



パワーコン



日射計

## 事例②

### ★参考事例(太陽光 & 蓄電池 & V2H)・・・2022/01竣工

①太陽光規模・・・7.9kW

②V2H・・・6kW

③蓄電池・・・15kW

④運用・・・自家消費

⑤年間発電見込み・・・約24万(32円/1kwhで換算)

### 災害 対策



完成



V2H&蓄電池

## ★7つの導入メリット



- ① 停電発生時、1週間以上特定エリアが利用可能となる  
・照明・壁コンセント・エアコン・電子レンジ・TV・PC等
- ② 太陽光・蓄電池による電気代削減
- ③ CO<sub>2</sub>排出削減(環境対策)
- ④ EV/BCP対策による資産価値向上
- ⑤ V2HによるEV充電(昼間帯は太陽光を利用)
- ⑥ 一般EV充電器とも併設可能(アプリによる課金)
- ⑦ アンカーレス架台の採用により、屋上防水を傷めない

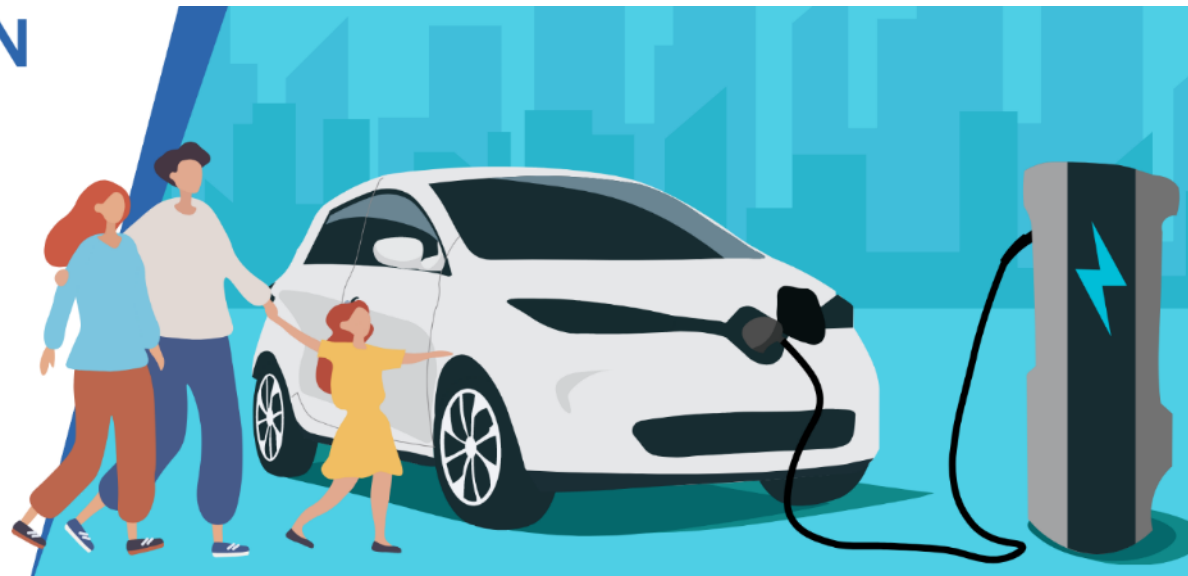


★マンション・集合住宅の運用・管理方法は一律ではございません。したがってその管理方法に合わせた①設置場所、②台数、③充電容量、④課金方法、⑤納入時期をしっかりとコンサルティングさせて頂いて、ベストなご提案を実施致します。

ご清聴ありがとうございました

## EV STATION SHARING

マンション・集合住宅への  
EVステーション（充電器）導入を  
アシストします！



※EV STATION SHARINGは商標出願中です