



電気自動車（EV）充電器の導入及び運用のことなら

ユアスタンド

～移動をもっとクリーンに～

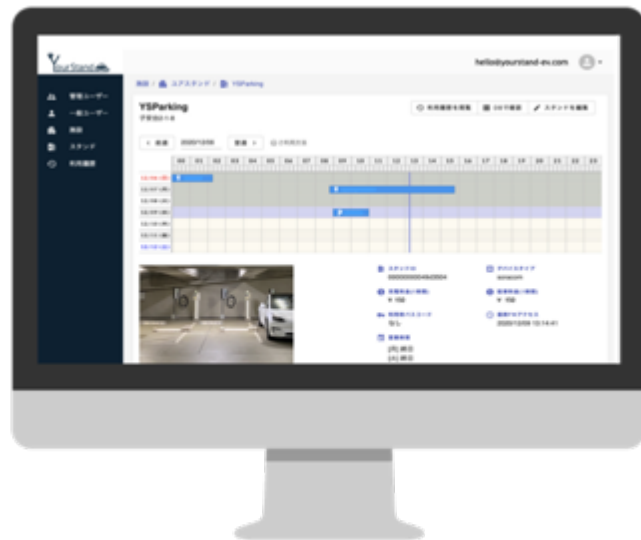


既設集合住宅

導入実績 トップクラス

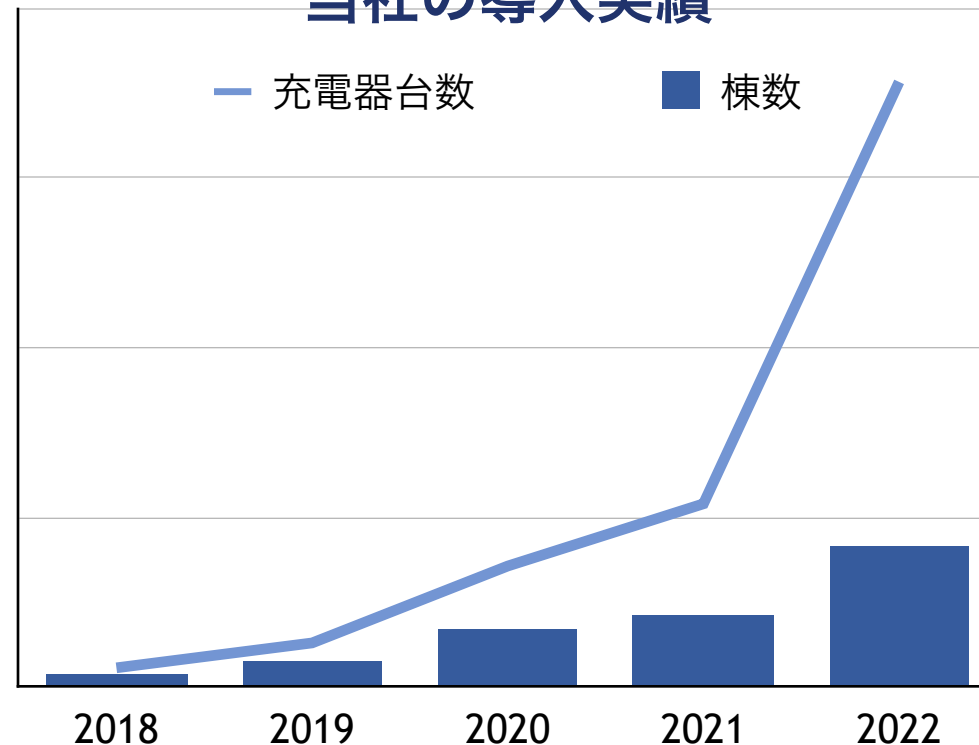


利用者向けのアプリ



管理者向けの専用システム

当社の導入実績



18都道府県に導入実績あり

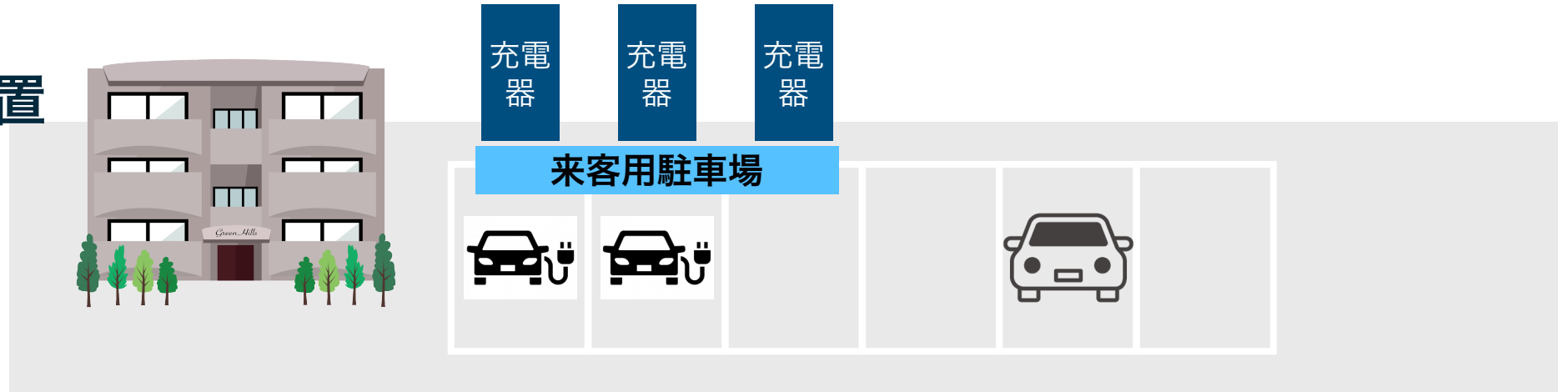
EV充電の課題を解決するための
自社開発の課金・運用システムを提供

現地調査から管理組合様への提案、補助金代行申請、設置工事、
設置後の運用までワンストップ

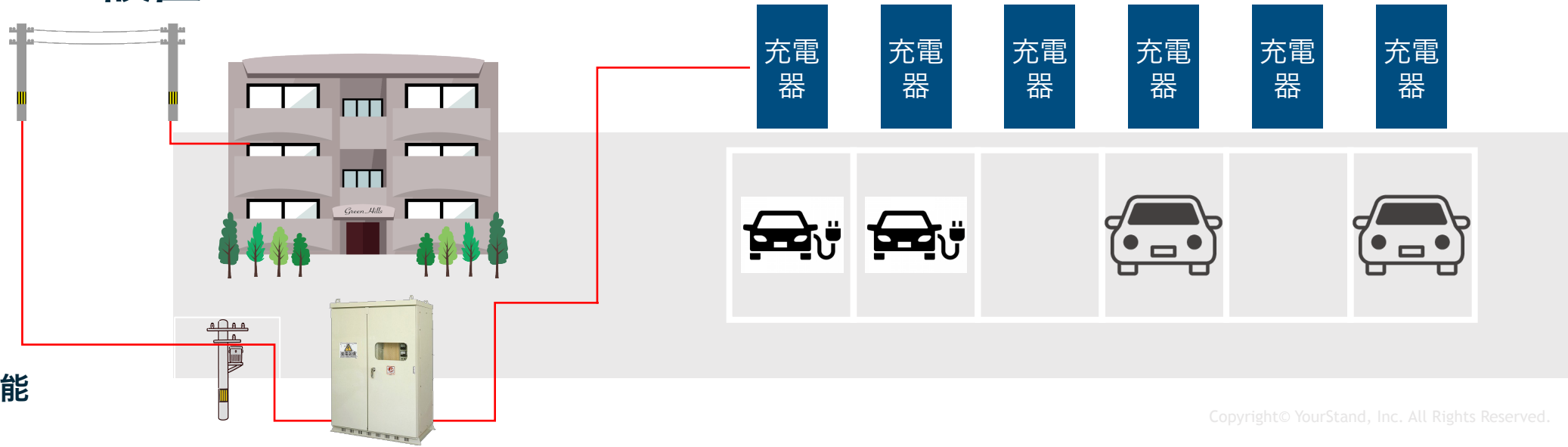


マンションの事情・要望・ニーズに合わせて幅広い提案が可能

1. 共用部への設置



2. 契約区画への設置



※新規引き込みも可能

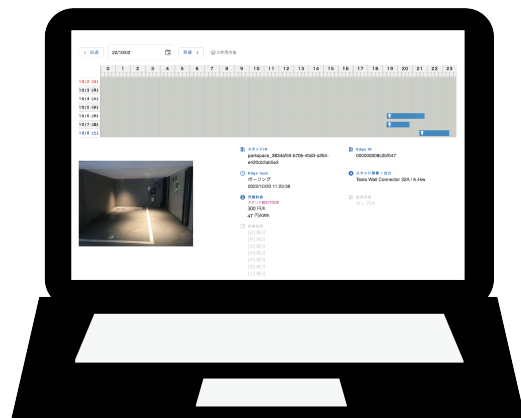


マンションのニーズに特化した機能提供



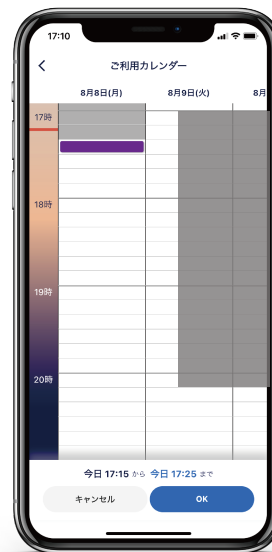
予約機能

いつでも、どこにいても、1週間先まで時間指定で予約ができます。



管理用システム

誰が、いつ、どれくらい使っているか、利用状況が確認できます。



充電器の利用可能な時間を設定

使ってほしくない時間帯は管理組合で設定可能。



充電と来客駐車場の一括管理

駐車場と一緒に管理が可能です。充電も駐車も同じアプリで予約・課金。



超過料金の徴収

放置車両への対策が可能。



選べる充電器の種類が豊富



日東工業Pit-2G
(6kW)



Panasonic
WK4322S
(コンセント)
(3.2kW)



Panasonic
DNH326
(6kW)



モリテックMEVS-06
自動巻き取り式
(6kW)



※2023年4月より発売

椿本チエインeLINK
双方向充放電 (V2H)
充電出力：5kW

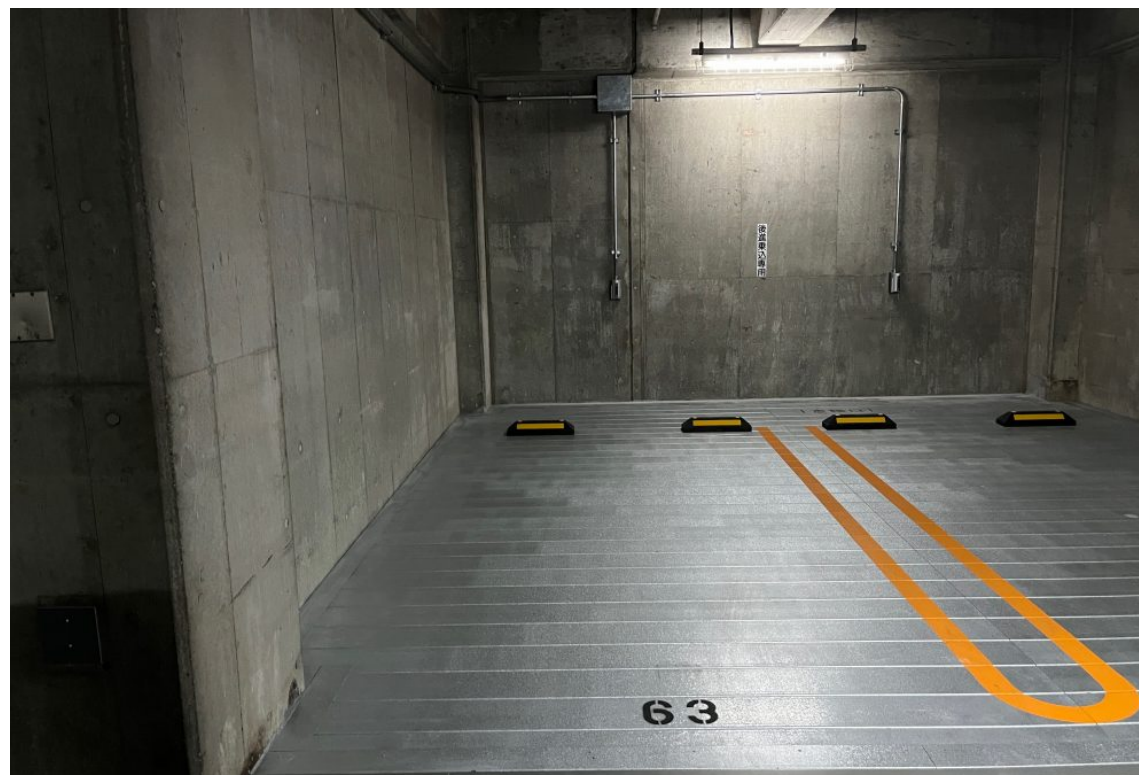
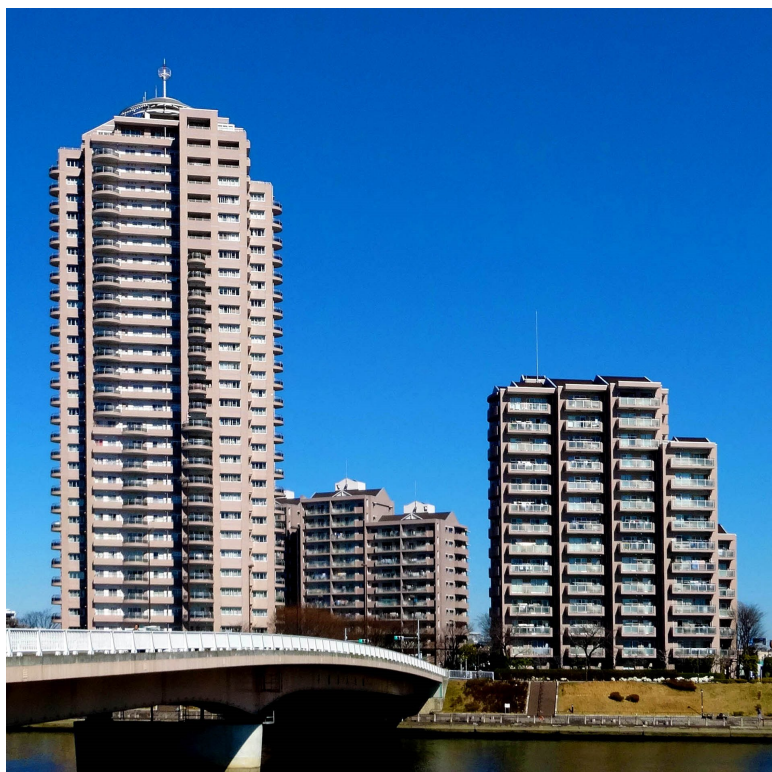


マンション名：シテヌーブ北千住30

所在地：東京都足立区

管理会社：大和ライフネクスト株式会社

特徴：機械式駐車場の平面化にEV充電専用区画





マンション名：チャンネルワーフタワーズ

所在地：東京都江東区

管理会社：東急コミュニティ

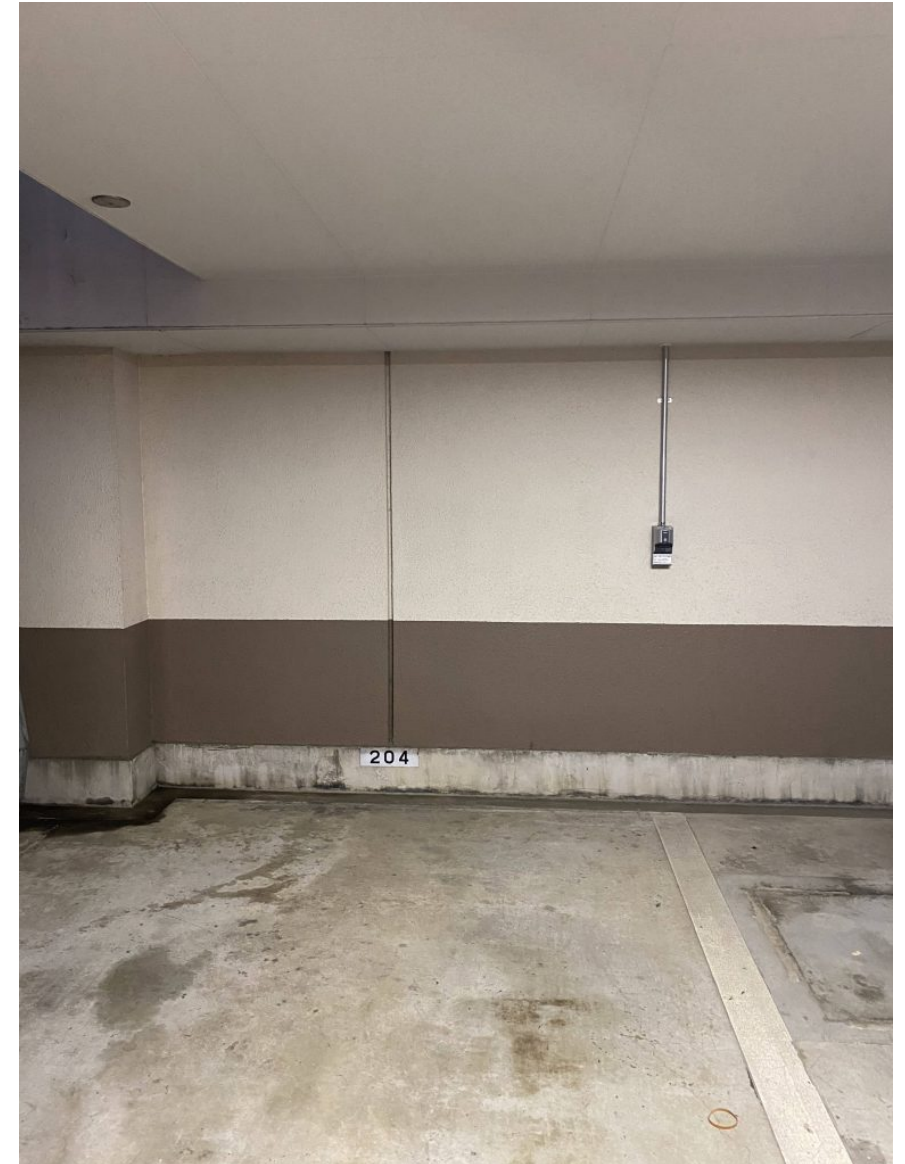
特徴：来客用駐車場に6kW充電器3台





所在地：東京都渋谷区

特徴：全契約区画にEV充電コンセント





団地名：ひばりが丘パークヒルズ

管理会社：UR都市機構

所在地：東京都西東京市・東久留米市

特徴：6kW充電器を2台





所在地：東京都目黒区

特徴：機械式駐車場への設置





おかげさまで、管理組合様や利用者より好評のお声をいただいております。

遠隔で予約ができて助かる。1週間先まで予約できるのもGOOD！

共用、専有区画と提案幅が広く、検討しやすかった。
駐車・充電と一元管理も助かります。

補助金申請もスムーズで導入に向けて
のサポートは心強い。

アプリの機能も管理組合&ユーザーの
声を拾い機能追加してくれる。



- **導入事例集の無料配布**
- **充電器の展示**
- **弊社アプリ及び管理システムの実演**

**電気自動車（EV）充電器の導入及び運用のことなら
ユアスタンドにお任せください！**

ユアスタンド

